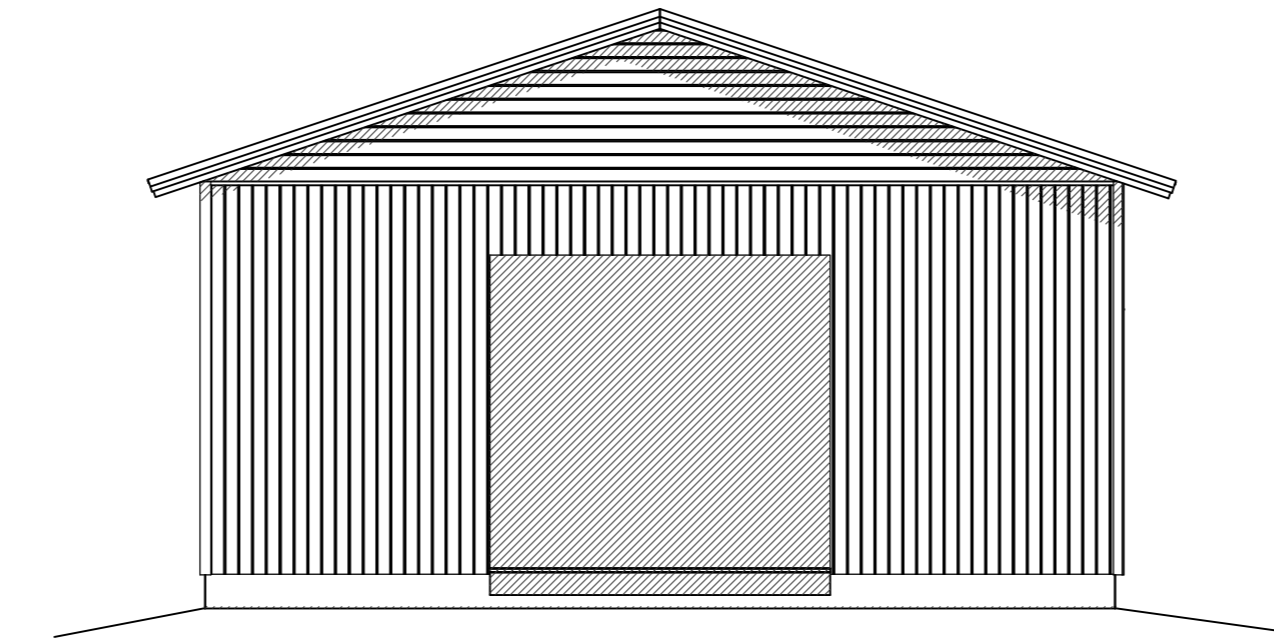
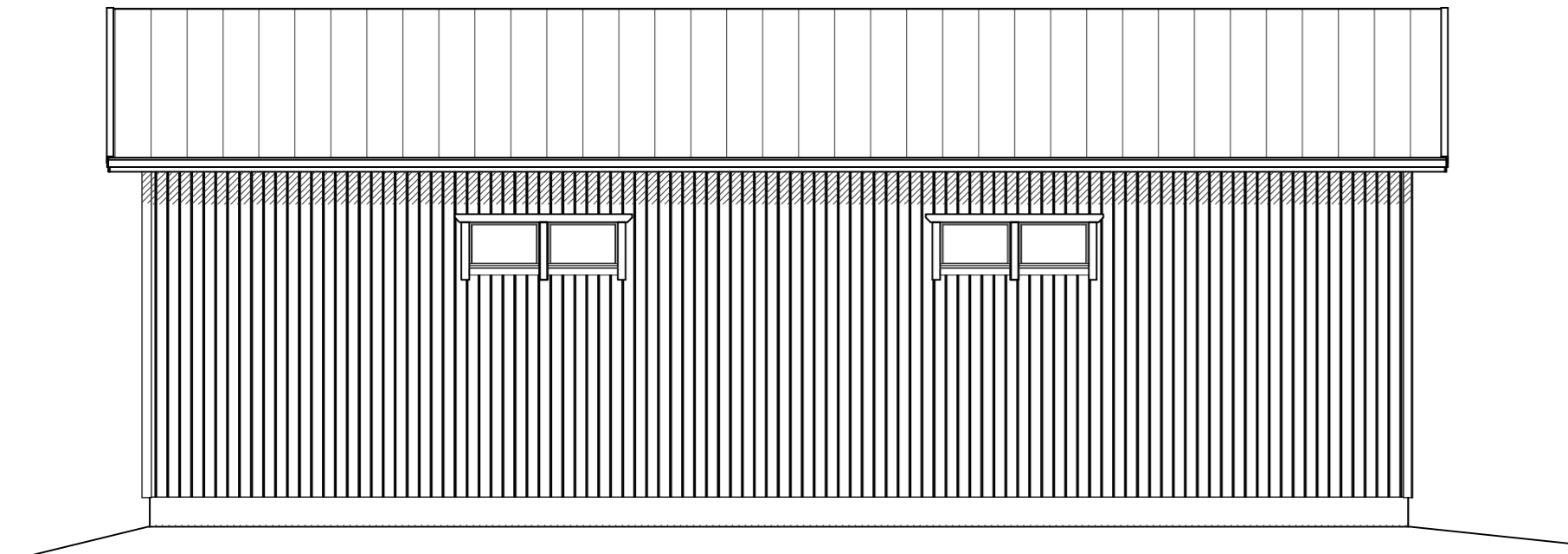


PERUSTUKSET PERUSTUSSUUNNITELMAN MUKAAN

1. PELTIKATE
2. LUMIESTE
3. RÄYSTÄÄT JA LISTAT
4. UYV 23\*113
5. SOKKELI
6. IKKUNAT

- MUSTA RR33
- MUSTA RR33
- VALKOINEN
- POHJAMAAL
- HARMAA
- VALKOINEN



**YLÄPOHJA YP1**

PELTIKATE  
RUOTEET KATTEEN VALM. OHJEEN MUKAAN  
TUULETUSRIMAT 25x45 + ALUSKATE  
NAULALEVYRISTIKOT k1200

**ULKOSEINÄ US1**

VERHOUSPANEELI UYV 23\*113  
KOOLAUS RISTIIN 22x72+22\*72 k600 / TUULETUSVÄLI  
TUULENSUOJALEVY 9 mm  
PYSTYRUNKO 42\*173 k600  
MINERAALVILLA 173 mm (KL36)  
HÖYRYNSULKUMUOVI 0.2 mm  
SISÄVERHOUSLEVY (OSB 12 mm)

**ALAPOHJA AP1**

LATTIAPÄÄLLYSTE  
TERÄSBETONILAATTA 80-100 mm  
ERISTE 200 mm  
SALAJOITAVA SORAKERROS > 200mm

Kassa/Kyähä	Korttelitila	Tontti/Rno	Viranomaisen arkkitehtimerkintäjä vasten
Rakennuslupamäärä	UUDISRAKENNUS		Piirustaja: PÄÄPIIRUSTUS
Rakennuskohde			Juoks. nro
			Mittakaavat
			JULKISIVUPIIRUSTUS 1:100
			LEIKKAUSPIIRUSTUS 1:100
		21.07.2022	Suunnitelualla, työn numero ja piirustuksen numero
		Tark.	Muutos
		Hyy.	
<p>VIESKAN ELEMENTTI OY, PL 4, 85201 ALAVIESKA Puh. 08 430 9200 www.vieskanelementti.fi Suunnittelijan nimi ja allekirjoitus</p>			<p>ARK T-2025-00072</p>
			Puh. 044-7309233